

Hlavní náhradní díly pro vakuovou jednotku VacUnit VX136-210Q - YDP0000018

Č. pol. Popis zařízení

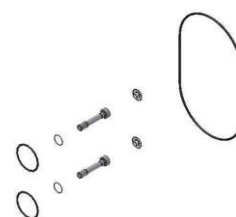
62 PKB.B035.Q

Rotační píst
VXVYEP136-105
Provedení rotačního pístu: přímé, 2K
Materiál rotačních pístu: NBR
Materiál jádra rotačního pístu: 0.6025



65 PBE0008

Sada náhradních dílů Basic
Výrobní řada: VX136Q
Rotační písty z plného materiálu
O-kroužek:NBR



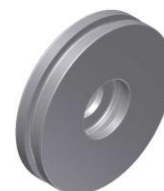
73 NTF.002

Talířová pružina
Norma: DIN 2093
Forma: A
Vnější průměr: 71 mm
Vnitřní průměr: 36 mm
Tloušťka materiálu: 4 mm
Materiál: FST



55 PRS.B008.N1

Opěrná podložka
VX136Q
Materiál: 1.0503



Hlavní náhradní díly pro vakuovou jednotku VacUnit VX136-210Q - YDP0000018

Č. pol. Popis zařízení

52 PFL.B009

Ochranná deska
VX136
Materiál: HVSS
Povrch: galvanicky zinkováno
Tloušťka materiálu: 5 mm
Montážní poloha: převodovka / kryt Q
Skupina materiálu krytu: ocel
Těsnění jádra rotačního pístu:
Díly nepřicházející do styku s médiem



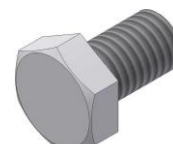
53 PFL.B002

Ochranná deska VXVY136
Materiál HVSS
Povrchová úprava galvanické zinkování
Tloušťka materiálu 4 mm
Montážní poloha víko
Skupina materiálu krytu litina
Těsnění jádra rotačního segmentu smáčené části



69 NSK.025.EE

Šroub se šestihrannou hlavou
Norma DIN 933
M 10 x 1,5 x 16 mm
Třída pevnosti 70
Materiál A4
Mikro zapouzdření



47 PBT.B019

Kazetová mechanická ucpávka GLRD, jednotlivé provedení VX136
Nosný kroužek těsnění ocel
Blokový kroužek 1 materiál 1.4301
Blokový kroužek 1 povrch CrO povrstvení
Kluzný kroužek 1 materiál Duronit
O-kroužek kluzného kroužku 1 HNBR
Materiály pro styk s potravinami nevhodné
Materiály pro styk s pitnou vodou nevhodné
Schváleno pro IQ152
Schváleno pro VX136 B1
Schváleno pro XR136
Povoleno pro DR7000



Hlavní náhradní díly pro vakuovou jednotku VacUnit VX136-210Q - YDP0000018

Č. pol. Popis zařízení

66 PGP0083.TF

Segment tělesa čerpadla lakovaný 136–210
Forma vstřikování A
Materiál 0.6025
Dvouplášťové provedení ne



68 NMK.001

Šestihranná matice
Norma DIN 985
Samojistící
Druh závitu M 10
Závit pravotočivý
Materiál ocel
Povrch galvanické zinkování



70 NSK.006

Šroub se šestihrannou hlavou
Norma DIN 933
M 10 x 1,5 x 55 mm
Třída pevnosti 8.8
Materiál ocel
Povrch galvanické zinkování



71 NSK.072

Šroub se šestihrannou hlavou
Norma DIN 931
M 10 x 1,5 x 65 mm
Třída pevnosti 8.8
Materiál ocel
Povrch galvanické zinkování



Hlavní náhradní díly pro vakuovou jednotku VacUnit VX136-210Q - YDP0000018

Č. pol. Popis zařízení

72 NSK.204

Šroub se šestihrannou hlavou
Norma DIN 933
M 10 x 1,5 x 80 mm
Třída pevnosti 12.9
Materiál ocel



48 NUS.004

Kotouč
Norma DIN 125
Forma A
Vnitřní průměr Ø 10,5 mm
Vnější průměr Ø 20 mm
Výška 2 mm
Materiál ocel
Povrch galvanické zinkování
Třída tvrdosti 140 HV



49 NUS.062

Lícovaná podložka
Norma DIN 988
Vnitřní průměr Ø 10 mm
Vnější průměr Ø 16 mm
Výška 0,2 mm
Materiál ocel



45 PRS.B023

Distanční matice
Druh závitu M 10
Závit pravotočivý
Materiál ocel

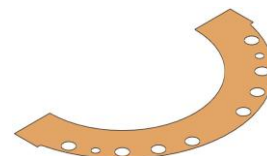


Hlavní náhradní díly pro vakuovou jednotku VacUnit VX136-210Q - YDP0000018

Č. pol. Popis zařízení

58 **DAD.007**

Ploché těsnění
Pro čerpadlo s rotujícími písty
Výrobní řada R136, V/VX136
Poloha půlka tělesa skříňe
Materiál vláknový materiál bez azbestu
Tloušťka materiálu 0,5 mm
Jmenovitý průměr Ø 176 mm



78 **NSP.004**

Upínací kolík
Norma ISO 13337
Jmenovitý průměr 13 mm
Délka 40 mm
Materiál FST
Forma 2 úkosy



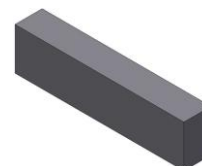
77 **NSP.013**

Upínací kolík
Norma ISO 13337
Jmenovitý průměr 13 mm
Délka 24 mm
Materiál FST
Forma 2 úkosy



51 **NPF.011**

Lícované pero
B 14 mm x 9 mm x 56 mm
Norma DIN 6885
Materiál 1.0503

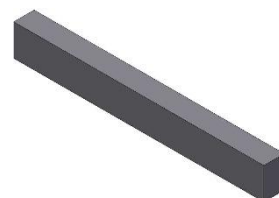


Hlavní náhradní díly pro vakuovou jednotku VacUnit VX136-210Q - YDP0000018

Č. pol. Popis zařízení

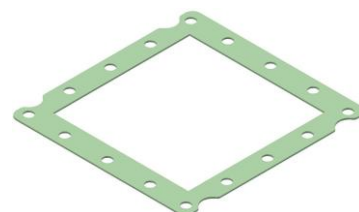
50 NPF.012

Lícované pero
B 14 mm x 9 mm x 110 mm
Norma DIN 6885
Materiál 1.0503



61 DFD.072.P

Přírubové těsnění čerpadla
VX186–184
Materiál KLINGER® AF 42
Tloušťka materiálu 2 mm



79 AKR0505

Úzký klínový řemen
XPA 1482 mm
Super XE-POWER PRO
Elektricky vodivý



67 SSS0022

Snímač teploty Dtrans T100
Norma: DIN EN 60751
Třída přesnosti: třída AA
Čidlo: M8 x 40 mm
Skříň: Ø 15 mm x 25 mm
Materiál čidla: 1.4571
Rozsah teplot čidla: -70 °C až +260 °C
Stupeň krytí: IP67



Hlavní náhradní díly pro vakuovou jednotku VacUnit VX136-210Q - YDP0000018

Č. pol. Popis zařízení

75 EPM0156

Tlakový snímač
Rozsah měření: -1 bar až 0 bar
Procesní připojení: G 1/2"
Teplotní rozsah: —
Napájecí napětí: 12–33 V DC
Výstup 1: 0–10 V
Výstup 2: —
Výstup 3: —
Elektrické připojení: konektor EN 175301-803A, 4pólový
Stupeň krytí: IP65
Materiál: 1.4404
Materiál měřicího prvku: oxid hlinitý
Komunikační rozhraní: —
ATEX: ano



59 NDV0030

Podtlakový ventil
Velikost připojení: vnější závit (AG) 1 1/2"
Maximální podtlak: 0,7 bar
Materiál: mosaz



74 SMD.004

Tlakoměr
Rozsah měření: -1 bar až 0 bar
Procesní přípojka: 1/4"
Připojovací strana: spodní
Průměr tělesa: Ø 63 mm
Materiál krytu: nerezová ocel
ATEX: ne



76 SDS0038

Tlakový snímač
Rozsah měření: -1 bar až +9 bar
Procesní připojení: G 1" A
Teplotní rozsah: -40 °C až +100 °C
Napájecí napětí: 11–30 V DC
Výstup 1: 4–20 mA, 3vodičové zapojení
Výstup 2: 1× digitální
Výstup 3: 1× digitální
Elektrické připojení: M12 × 1
Počet pólů: 5
Stupeň krytí: IP65 / IP67
Materiál: 1.4404
Materiál měřicího prvku: oxid hlinitý

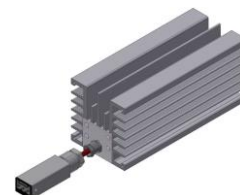


Hlavní náhradní díly pro vakuovou jednotku VacUnit VX136-210Q - YDP0000018

Č. pol. Popis zařízení

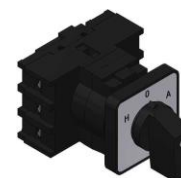
80 PRO0004

Žebrované topení
Jmenovitý výkon: 250 W
Napětí: 230 V
Samoregulační
Materiál: hliník



64 ESC0015

Řídicí spínač
Provedení spínače: přepínač
Počet pólů: 1
Max. jmenovité provozní napětí U_e (AC): 690 V
Jmenovitý trvalý proud I_n : 20 A
Počet spínacích poloh: 3
S nulovou polohou: ano
Konstrukční typ přístroje: vestavný přístroj
Určeno pro čelní upevnění: čelní připevnění
Provedení ovládacího prvku: kolík
Rozměry čelní desky: 48 × 48 mm
Stupeň krytí: IP65



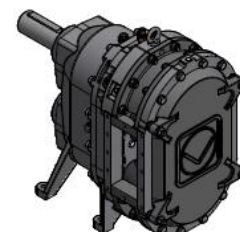
54 BSS.006

Převodový olej Titan Gear MP90
Minerální olej



44 PPK0004384

Čerpadlo s rotujícími písty VX136-210Q kompletní

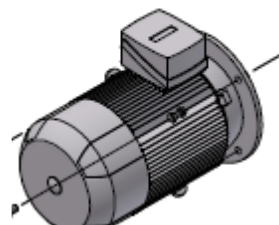


Hlavní náhradní díly pro vakuovou jednotku VacUnit VX136-210Q - YDP0000018

Č. pol. Popis zařízení

46 AEM0525.TF

Elektropohon čerpadla VX 136Q
15kW
1470 min-1



56 TFL000101

Oplechování/kapotáž vakuové jednotky VacUnit
Pozinkovaný ocelový plech tl. 1mm
Profilace dle tvaru prvku

57 1190417

Místní ovládání vakuové jednotky VacUnit
dotykový displej 10,1"
TP 6101-WXPS
PXC.1190417



60 TXT0000307

Převodník s teplotním snímačem řídící jednotky VacUnit



63 TXR0508

Řemenový pohon čerpadla kompletní:
Kuželové upínací pouzdro 2517
Řemenice pro klínový řemen SPB Ø 140 mm – 4 drážky
Kuželové upínací pouzdro 3535
Řemenice pro klínový řemen SPB Ø 400 mm – 4 drážky
4x Klínový řemen úzkého profilu SPB 1700 mm

